



Medium Fit **XXS → 3XL** **300 GSM**

Ingezette mouwen
1x1-ribboord aan de hals, mouwen en onderkant sweatshirt
Nekband met visgraatmotief
Halvemaan in de halsopening achteraan in dezelfde stof
Enkelvoudig sierstiksel op de halslijn
Dubbele sierstiksels bij de mouwinzetten, onderaan de mouwen en onderaan de body

Shell - Terry
85% Gesponnen en gekamd biologisch katoen, 15% Gerecycled polyester - 300.0
GSM
Gewassen stof, Zachte stof

Kleuren met dezelfde tinten samen wassen, niet strijken op bedrukkingen, binnenstebuiten wassen en strijken.



Weaving : Bangladesh
Dyeing : Bangladesh
Assembly : Bangladesh

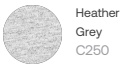
Whites



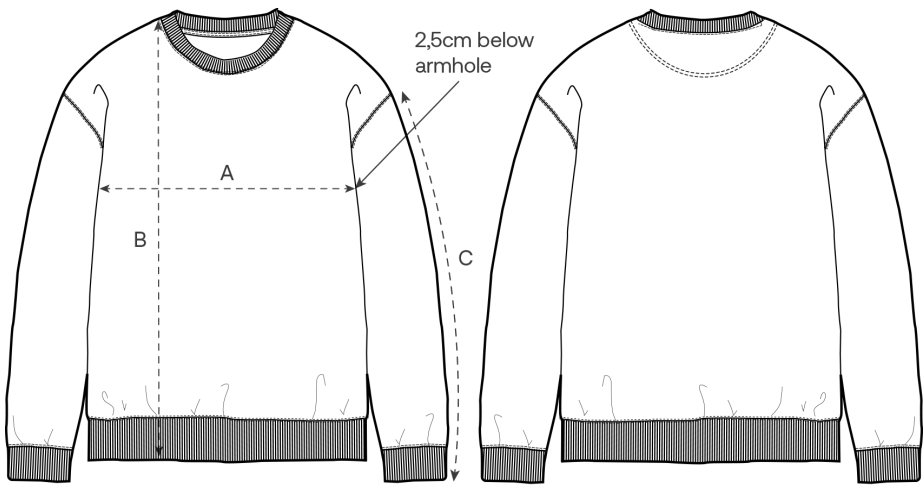
Colors



Essential Heathers



Maattabel



Front

Back

| Measurement in cm | XXS | XS | S | M | L | XL | XXL | 3XL |
|-------------------|------|------|------|----|------|----|------|-----|
| A - Half Chest | 46 | 49 | 52 | 55 | 58 | 61 | 64 | 67 |
| B - Body Length | 60.5 | 62.5 | 68 | 72 | 74 | 76 | 78 | 80 |
| C - Sleeve Length | 57 | 59 | 62.5 | 65 | 68.5 | 69 | 69.5 | 70 |

Verpakking

| Sizes | XXS | XS | S | M | L | XL | XXL | 3XL |
|--------------|-----|----|----|----|----|----|-----|-----|
| Pieces / bag | 5 | 5 | 5 | 5 | 5 | 5 | 5 | 5 |
| Pieces / box | 10 | 20 | 20 | 20 | 20 | 20 | 20 | 10 |

Environmental impact

Houd er rekening mee dat de onderstaande tabel gegevens toont voor een volwassene in maat M.

| Koolstofuitstoot in Kg CO2eq | Natural Raw | Eco-heather | Wit & Kleuren | Heathers* |
|-----------------------------------|-------------|-------------|---------------|-----------|
| From cradle to gate ¹ | 4.03 | - | 5.17 | 4.87 |
| From cradle to grave ² | 5.93 | - | 7.08 | 6.77 |

| Waterverbruik in m³ | Natural Raw | Eco-heather | Wit & Kleuren | Heathers* |
|-----------------------------------|-------------|-------------|---------------|-----------|
| From cradle to gate ¹ | 1.59 | - | 3.06 | 2.57 |
| From cradle to grave ² | 2.8 | - | 4.28 | 3.79 |

1 - Van de winning van grondstoffen tot het moment dat het product de fabriek verlaat. 2 - Van de winning van grondstoffen tot het einde van de levensduur van het product. * Behalve Heather Haze.