



**Medium Fit**                      **XXS → 3XL**                      **300 GSM**

- Ingezette mouwen
- Kap dubbel gevoerd in dezelfde stof
- Rond aantrekkkoord in ton sur ton met gesloten metalen uiteinden en oogjes
- Nekband met visgraatpatroon aan de binnenkant
- Halvermaan in de halsopening achteraan in dezelfde stof
- 1x1-ribboord onderaan de mouwen en onderaan de body
- Dubbele sierstiksels op de mouwinzetten, onderaan de mouwen en onderaan de body
- Kangoeroezak aan de voorkant

Shell - Terry  
85% Gesponnen en gekamd biologisch katoen, 15% Gerecycled polyester - 300.0 GSM  
Gewassen stof, Zachte stof

Kleuren met dezelfde tinten samen wassen, niet strijken op bedrukkingen, binnenstebuiten wassen en strijken.



Weaving : Bangladesh  
Dyeing : Bangladesh  
Assembly : Bangladesh

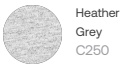
Whites



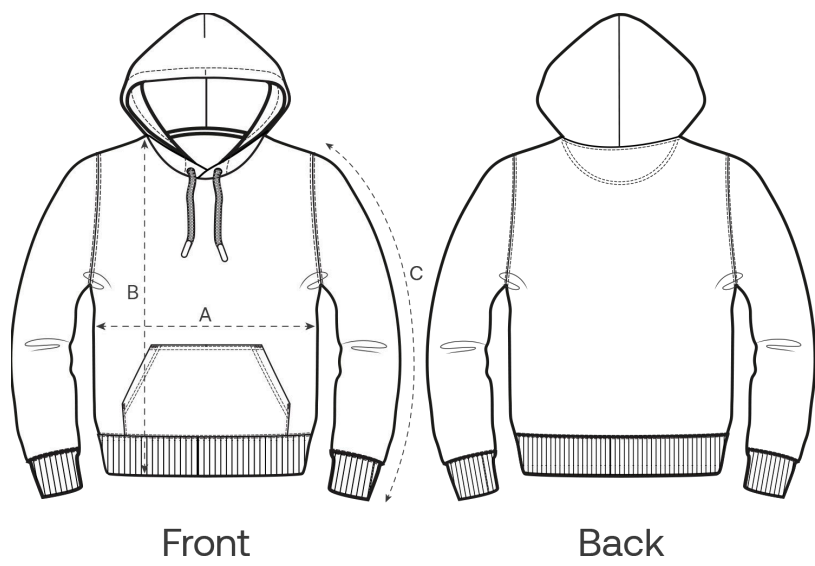
Colors



Essential Heathers



Maattabel



Measurement in cm	XXS	XS	S	M	L	XL	XXL	3XL
A - Half Chest	46	49	52	55	58	61	64	67
B - Body Length	60.5	62.5	68	72	74	76	78	80
C - Sleeve Length	57	59	62.5	65	68.5	69	69.5	70

Verpakking

Sizes	XXS	XS	S	M	L	XL	XXL	3XL
Pieces / bag	5	5	5	5	5	5	5	5
Pieces / box	10	20	20	20	20	20	20	10