



# Het iconische mid-licht uniseks zip-thru hoodie-sweatshirt

Medium Fit                      XXS → 5XL\*                      280 GSM

## Description

- Ingezette mouwen
- Capuchon gevoerd met zelfstof
- Platte trekkoorden in bijpassende lichaamskleur
- Geborduurde knoopsgatenoogjes
- 1x1 rib bij mouwmanchetten en onderzoom
- Kangoeroezak met flatlock steken
- Metalen rits zichtbaar aan de voorkant
- 3 naalden flatlock steken op alle naden
- Visgraat tape aan de binnenkant achter neknaad en aan de binnenkant van de rits
- Zelfstof halvemaaan bij achter nek

## Composition

Shell - Geborstelde molton  
85% Gesponnen en gekamd biologisch katoen, 15% Gerecycled polyester - 280.0 GSM  
Gewassen stof

## Care instruction

Kleuren met dezelfde tinten samen wassen, niet strijken op bedrukkingen, binnenstebuiten wassen en strijken.



## Land van herkomst

Weaving : Bangladesh  
Dyeing : Bangladesh  
Assembly : Bangladesh

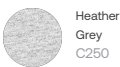
Whites



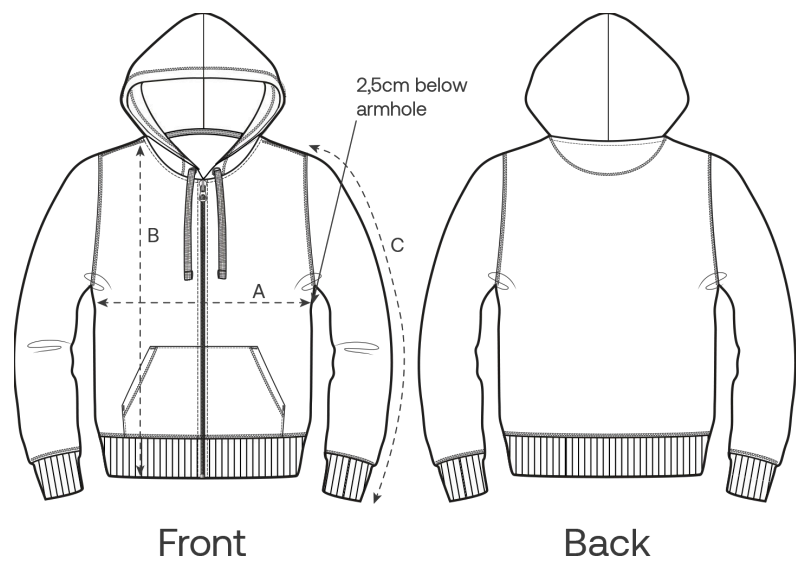
Colors



Essential Heathers



Maattabel



Measurement in cm	XXS	XS	S	M	L	XL	XXL	3XL	4XL	5XL
A - Half Chest	46	48	50	54	57	60	64	68	73	78
B - Body Length	59	62	66	70	72	74	76	78	80	81
C - Sleeve Length	56.5	58.5	63	65.5	67.5	68	68.5	68.5	68.5	68.5

Verpakking

Sizes	XXS	XS	S	M	L	XL	XXL	3XL	4XL	5XL
Pieces / bag	5	5	5	5	5	5	5	5	5	5
Pieces / box	10	20	20	20	20	20	20	10	10	10

Environmental impact

Houd er rekening mee dat de onderstaande tabel gegevens toont voor een volwassene in maat M.

Koolstofuitstoot in Kg CO2eq	Natural Raw	Eco-heather	Wit & Kleuren	Heathers*
From cradle to gate <sup>1</sup>	-	-	7.27	6.83
From cradle to grave <sup>2</sup>	-	-	9.92	9.49

Waterverbruik in m³	Natural Raw	Eco-heather	Wit & Kleuren	Heathers*
From cradle to gate <sup>1</sup>	-	-	4.57	3.58
From cradle to grave <sup>2</sup>	-	-	6.2	5.21

1 - Van de winning van grondstoffen tot het moment dat het product de fabriek verlaat. 2 - Van de winning van grondstoffen tot het einde van de levensduur van het product. \* Behalve Heather Haze.