



## Casual uniseks T-shirt van gemiddelde lengte

Relaxed Fit

XXS → 3XL

155 GSM

### Description

Ingezette mouw  
1x1 ribbel bij de kraag  
Tape achter in de kraag  
Dubbele stiksels bij de mouwboorden en zoom

### Composition

Shell - Enkelvoudige jersey  
100% Gesponnen en gekamd biologisch katoen - 155.0 GSM  
Gewassen stof

### Care instruction

Met vergelijkbare kleuren wassen, print niet strijken, binnenste buiten wassen en strijken.



### Land van herkomst

Weaving : Bangladesh  
Dyeing : Bangladesh  
Assembly : Bangladesh




Whites

-  White  
C001
-  Natural  
Raw  
C054

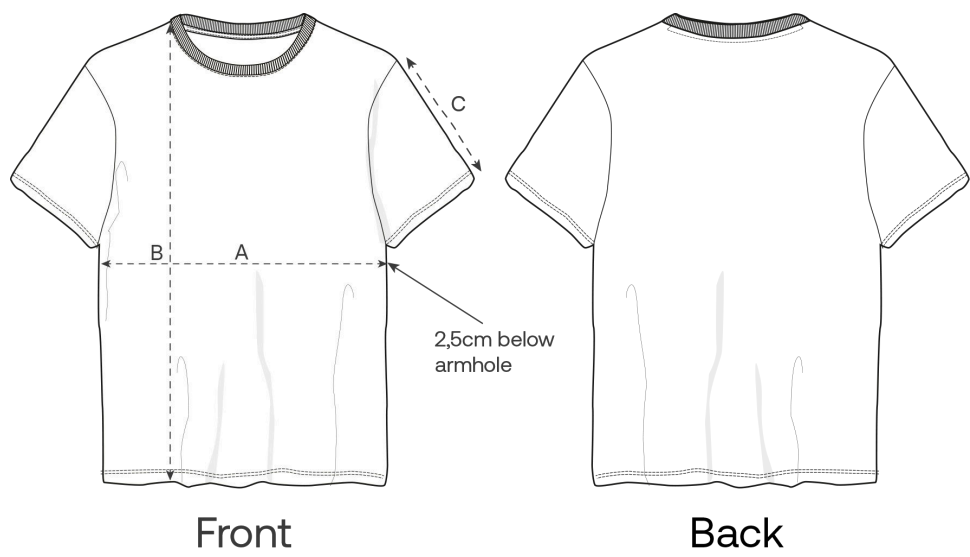
Colors

-  Nieuw  
Grounded  
Beige  
C152
-  Nieuw  
Lemon  
Sorbet  
C133
-  Nieuw  
Violet  
C134
-  Cream  
C361
-  Stone  
C358
-  Black  
C002
-  India Ink  
Grey  
C715
-  Khaki  
C223
-  Heritage  
Brown  
C730
-  Blue Ice  
C728
-  French  
Navy  
C727
-  Burgundy  
C244

Essential Heathers

-  Heather  
Grey  
C250

Size Guide



Measurement in cm	XXS	XS	S	M	L	XL	XXL	3XL
A - Half Chest	50	52	54	58	61	64	68	72
B - Body Length	60	63	67	71	73	75	77	79
C - Sleeve Length	20	21	22.5	24	24.5	25	25.5	26

Packing

Sizes	XXS	XS	S	M	L	XL	XXL	3XL
Pieces / bag	5	5	5	5	5	5	5	5
Pieces / box	50	100	100	100	100	100	100	50

Environmental impact

Houd er rekening mee dat de onderstaande tabel gegevens toont voor een volwassene in maat M.

Koolstofuitstoot in Kg CO2eq	Natural Raw	Eco-heather	Wit & Kleuren	Heathers*
From cradle to gate <sup>1</sup>	1.82	-	2.16	2.23
From cradle to grave <sup>2</sup>	4.07	-	4.37	4.48

Waterverbruik in m³	Natural Raw	Eco-heather	Wit & Kleuren	Heathers*
From cradle to gate <sup>1</sup>	0.71	-	1.08	1.17
From cradle to grave <sup>2</sup>	2.03	-	2.37	2.49

1 - Van de winning van grondstoffen tot het moment dat het product de fabriek verlaat. 2 - Van de winning van grondstoffen tot het einde van de levensduur van het product. \* Behalve Heather Haze.